

Lautakunnan lista 23.04.2015, arava-asunnot

VÄLITETYT ASUNNOT

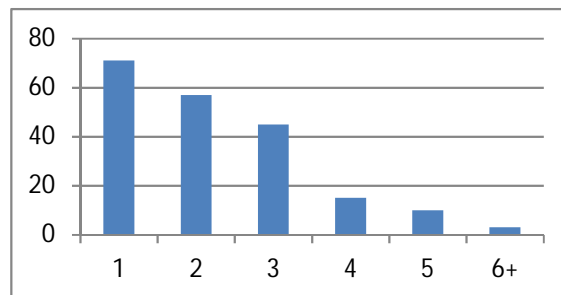
201 kpl

Asunnontarveluokka

	kpl	%
Erittäin kiireellinen	141	70
Kiireellinen	48	24
Asunnon tarpeessa	12	6

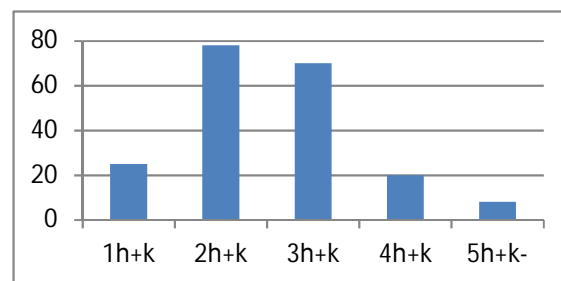
Ruokakunnan koko

	kpl	%
1	71	35
2	57	28
3	45	22
4	15	8
5	10	6
6+	3	1



Huoneistotyyppi

	kpl	%
1h+k	25	12
2h+k	78	39
3h+k	70	35
4h+k	20	10
5h+k-	8	4



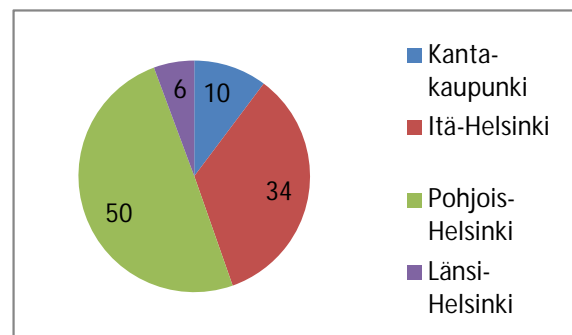
Asunnonvaihtajia

kpl %

Asunnottomia	46	23
	7	3

Välitetyt asunnot alueittain

	kpl	%
Kanta-kaupunki	20	10
Itä-Helsinki	67	34
Pohjois-Helsinki	97	50
Länsi-Helsinki	11	6
Heka yhteensä	195	100



Kantakaupunki

Heka- Kantakaupunki Oy	4
Heka-Kumpula Oy	11
Heka-Kansanasunnot Oy	1
Heka-Vallila Oy	4
20	

Itä-Helsinki

Heka-Kontula Oy	11
Heka-Laajasalo Oy	8
Heka-Myllypuro Oy	14
Heka-Puotila Oy	8
Heka-Roihuvuori Oy	4
Heka-Siilitie Oy	5
Heka-Vesala Oy	11
Heka-Vuosaari Oy	6
67	

Pohjois-Helsinki

Heka-Jakomäki Oy	5
Heka-Maunula Oy	6
Heka-Malmi Oy	4
Heka-Pihlajisto Oy	80
Heka-Suutarila Oy	2
97	

Länsi-Helsinki

Heka-Kannelmäki Oy	1
Heka Pikku Huopalahti Oy	5
Heka-Haaga Oy	1
Heka-Malminkartano Oy	4
11	

Asuntohankinta	6
Tilakeskus	0

AKTIIVIT HAKEMUKSET**31.3.2015****24170 kpl****Asunnontarveluokka**

	kpl	%
Erittäin kiireellinen	15523	64
Kiireellinen	5438	23
Asunnon tarpeessa	3209	13

Ruokakunnan koko

	kpl	%
1	14275	59
2	5493	23
3	2349	10
4	1276	5
5	478	2
6+	299	1