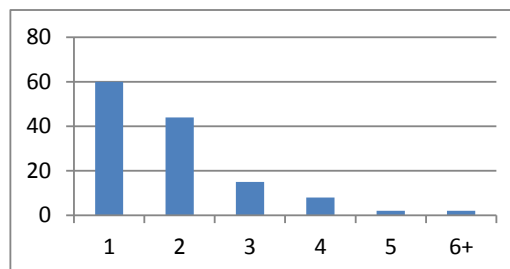


# Lautakunnan lista 31.03.2016, arava-asunnot

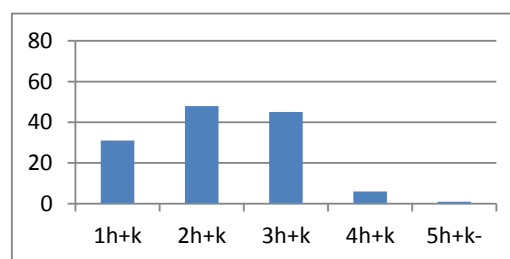
## VÄLITETYT ASUNNOT 131 kpl

Asunnontarveluokka	kpl	%
Erittäin kiireellinen	115	88
Kiireellinen	15	11
Asunnon tarpeessa	1	1

Ruokakunnan koko	kpl	%
1	60	46
2	44	34
3	15	11
4	8	6
5	2	2
6+	2	2



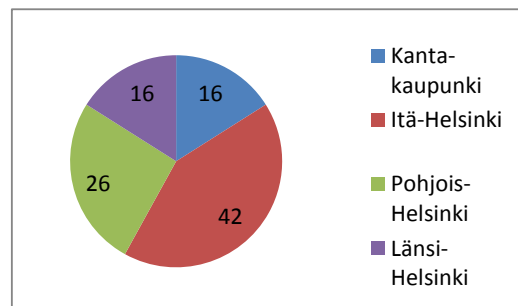
Huoneistotyyppi	kpl	%
1h+k	31	24
2h+k	48	37
3h+k	45	34
4h+k	6	5
5h+k-	1	1



Asunnonvaihtajia	kpl	%
Asunnottomia	6	5
	10	8

## Välitetyt asunnot alueittain

	kpl	%
Kanta-kaupunki	21	16
Itä-Helsinki	55	42
Pohjois-Helsinki	34	26
Länsi-Helsinki	21	16
<b>Heka yhteensä</b>	<b>131</b>	<b>100</b>



## Kantakaupunki

Heka- Kantakaupunki Oy	3
Heka-Kumpula Oy	7
Heka-Kansanasunnot Oy	6
Heka-Vallila Oy	5
<b>Yhteensä</b>	<b>21</b>

## Itä-Helsinki

Heka-Kontula Oy	11
Heka-Laajasalo Oy	2
Heka-Myllypuro Oy	5
Heka-Puotila Oy	9
Heka-Roihuvuori Oy	3
Heka-Siilitie Oy	2
Heka-Vesala Oy	13
Heka-Vuosaari Oy	10
<b>Yhteensä</b>	<b>55</b>

## Pohjois-Helsinki

Heka-Jakomäki Oy	8
Heka-Maunula Oy	6
Heka-Malmi Oy	14
Heka-Pihlajisto Oy	5
Heka-Suutarila Oy	1
<b>Yhteensä</b>	<b>34</b>

## Länsi-Helsinki

Heka-Kannelmäki Oy	8
Heka Pikku Huopalahti Oy	5
Heka-Haaga Oy	5
Heka-Malminkartano Oy	3
<b>Yhteensä</b>	<b>21</b>

Asuntohankinta	3
Tilakeskus	0

**AKTIIVIT HAKEMUKSET****31.1.2016****14138 kpl****Asunnontarveluokka**

	kpl	%
Erittäin kiireellinen	9222	65
Kiireellinen	3670	26
Asunnon tarpeessa	1865	13

**Ruokakunnan koko**

	kpl	%
1	8842	63
2	3136	22
3	1490	11
4	782	6
5	284	2
6+	224	2